

## 产品概述



有 IPAM WinConnect 的 Infoblox 设备



图1. Infoblox IPAM 的 WinConnect方案提供了一个强大的、基于网络的图形用户界面，和简化的、基于设备的服务传送。

IP地址管理(IPAM)功能使客户能够在企业范围管理IP环境和地址数据，进行统一的管理和监控，同时提供集中化审计和报表功能。

Infoblox IPAM WinConnect™ 系统为Microsoft DNS和DHCP服务提供了强大的IP地址管理功能，使IT管理员能够用一个强大的、高效专用方案取代电子表格、手动管理和自制工具。

Infoblox IPAM WinConnect随经过安全加固的设备交付发售，这使得安装和配置都非常容易。与Microsoft服务器的通信使用的是标准的Microsoft窗口管理工具(WMI)协议，不需要在被监控和管理的服务器上安装任何代理软件。这种非闯入式的方式大大地简化了解决方案的安装和事物管理。

从你现有的网络中向Infoblox IPAM WinConnect数据库导入数据非常简单：你可以方便地从现有的IPAM电子表格导入数据；

- 强大的网络搜索工具可以高效的扫描你的网络并探测到各种设备(不会造成因流量过大而堵塞网络)；

Microsoft服务器上的所有DNS和DHCP数据会被自动地实时收集和维持。

Infoblox IPAM WinConnect解决方案也提供了与大部分已有的企业管理系统(EMS)的紧密集成，如CiscoWorks。

强大的web界面为来自任何地区，使用任何标准浏览器的高级IT管理员、技术人员和帮助工作台人员提供了适当的可视性和控制能力。完全使用工业标准构建，Infoblox IPAM WinConnect提供了一组强大的API用于和其他企业级应用集成。

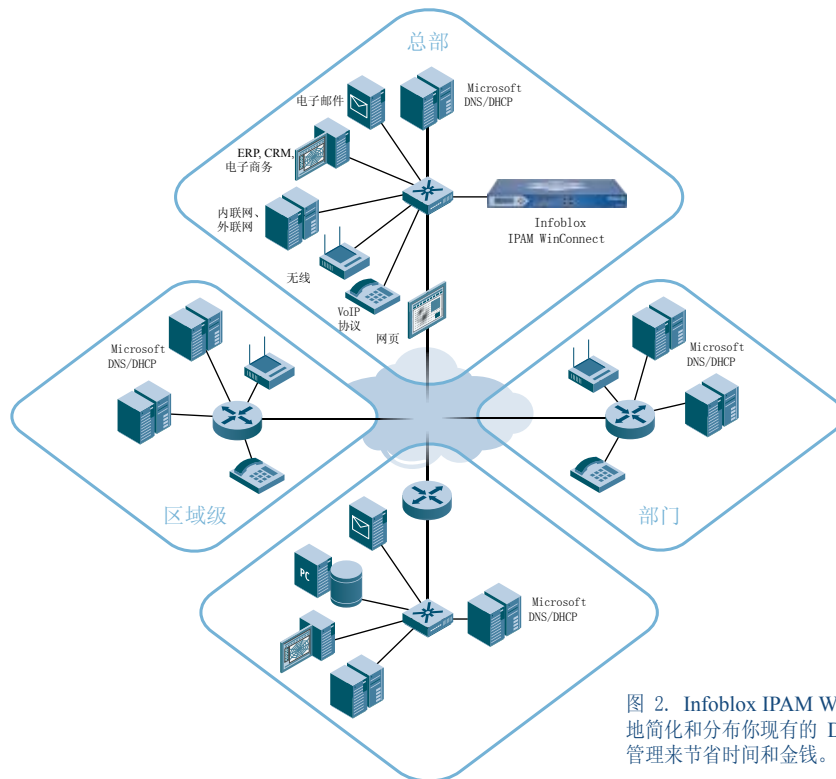


图 2. Infoblox IPAM WinConnect 通过极大地简化和分布你现有的 DNS/ DHCP 架构的管理来节省时间和金钱。

特性	
集成IP目录	<ul style="list-style-type: none"> <li>把IP数据集中到统一的数据库中，可以方便快捷地访问信息。</li> <li>IP目录被构建到每一个机构的要素中，允许对重叠IP空间的管理。</li> </ul>
集中于管理	<ul style="list-style-type: none"> <li>提供对现有的正在使用的微软DNS和DHCP服务器的管理 - 不需要修改现有的架构。</li> </ul>
DNS和DHCP数据的完全同步	<ul style="list-style-type: none"> <li>自动从现有的 Microsoft 服务器中导入DNS/DHCP数据(包括正被租赁的)。</li> <li>通过微软管理控制台(MMC)对DNS和DHCP的配置所作的修改会自动在 Infoblox IPAM WinConnect 数据库中反映出来。</li> <li>通过 Infoblox IPAM WinConnect 图形用户界面，对 DNS 和 DHCP 的配置所作的修改会立即在微软DNS/DHCP管理控制台插件中看到。</li> </ul>
查看和修改独立主机的信息	<ul style="list-style-type: none"> <li>把IP和(或)MAC地址作为存储信息的关键字。</li> <li>提供宽裕的IP供应。</li> <li>强大的搜索工具可以快速方便地访问DNS和DHCP数据。</li> </ul>
高效直观的导航	<ul style="list-style-type: none"> <li>网络图形用户界面为IP、DNS和DHCP提供专用视图。</li> <li>基于树形结构的导航，保证了快速的信息查找。</li> </ul>
模块化和安全性的设计	<ul style="list-style-type: none"> <li>通信组件经过SSL加密。</li> </ul>
基于用户的描述文件和参数	<ul style="list-style-type: none"> <li>基于域(IP, DHCP, DNS)和操作，对许可的用户行为提供良好的控制。</li> <li>把用户约束在特定的数据区(子网, DNS区, DHCP服务器等。)</li> </ul>

### 管理的项目： Infoblox IPAM WinConnect 系统管理下列全局项目：

集成IP目录	<ul style="list-style-type: none"> <li>基本单元包括机构项目和全IP域。</li> </ul>
集中于管理	<ul style="list-style-type: none"> <li>代表一个和Infoblox IPAM WinConnect系统相互作用和被参数约束的单机，验证Infoblox IPAM WinConnect数据库。</li> </ul>
DNS和DHCP数据的完全同步	<ul style="list-style-type: none"> <li>非闯入式的进程与Microsoft 服务器上的(DHCP, DNS)管理服务通信。</li> </ul>

### 管理的项目： Infoblox IPAM WinConnect 在机构级别范围内管理下列项目：

存储单元	<ul style="list-style-type: none"> <li>单元代表一个共同的实体。一个存储单元可以是任何其它存储单元的上层，可以和一组子网关联。</li> </ul>
子网	<ul style="list-style-type: none"> <li>代表一部分IP地址域(基于CIDR)。子网在层次上是自动更新的。</li> </ul>
主机	<ul style="list-style-type: none"> <li>用IP和(或)MAC地址以及特定的属性(如名称、类别、资产标识和其它用户自定义信息)模拟一个网络设备。</li> </ul>
联系方式	<ul style="list-style-type: none"> <li>模拟一个可以和存储单元或子网关联的单机。</li> </ul>
文档	<ul style="list-style-type: none"> <li>数据文件(如地图或网络图表)可以和一个存储单元或子网关联，可以被用户检索。</li> </ul>
等级	<ul style="list-style-type: none"> <li>模拟一种设备类型，其可以像一台主机一样(如台式机、服务器、打印机和路由器等)。</li> </ul>

## 核心功能

IP目录的构建和更新来自:

- DNS 配置
- DHCP 配置
- DHCP 租赁
- 网络自动搜索
- 导入CSV文件
- IP 视图:
  1. 可扩展的分级子网树形视图
  2. 每个单元节点的有关联子网的单元的可扩展的分级树形视图
- DHCP 视图:
  1. DHCP 服务器
  2. DHCP 池
  3. DHCP 预留
- DNS 视图:
  1. DNS 服务器列表
  2. DNS 区域

用于与 Infoblox IPAM WinConnect 数据的相互作用可以被概述文件和参数限定:

- 概述文件
  - 每个用户可以在每一个域要素上 (IP、DNS、DHCP) 分配给一个概述文件 (无权、可读、操作员、管理员)。
- 参数
  - 每个用户可以被限定在一组特定的数据上。默认的模式是直接拒绝所有的和授权的域。
  - 每个机构的用户的数据访问和管理权可以被限制:
    1. 在IP域, 只对部分域或全域授权。
    2. 在DHCP服务器上, 只允许特定服务器或全部服务器。
    3. 在DNS服务器/区域上, 只允许特定服务器/区域或全部服务器/区域。

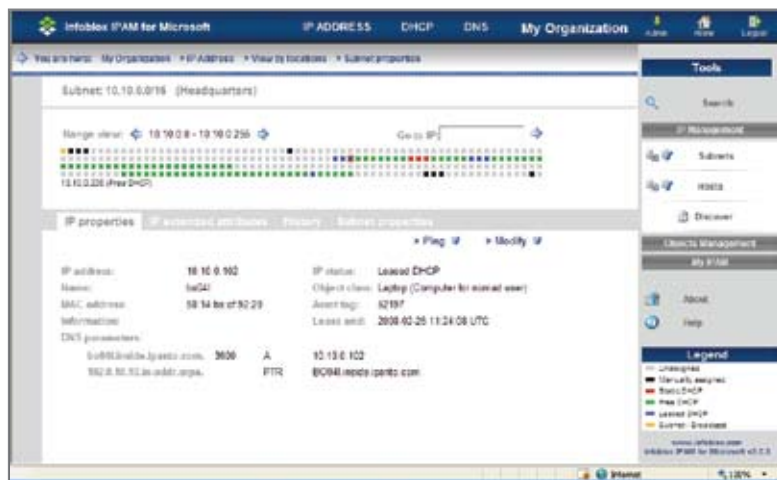


图3. IP 地址视图: 提供子网IP地址使用情况汇总的浏览, 和选定的IP地址的详细信息如主机名、MAC 地址、资产标签、DNS 信息和设备位置。

## 体系结构概述

Infoblox IPAM WinConnect 系统 随运行 Infoblox NIOS 操作系统的 Infoblox 的设备交付。NIOS 操作系统是经过安全加固的，设备安装方便，软件更新简单。Infoblox IPAM WinConnect 连接器为 Infoblox IPAM WinConnect 硬件和 Microsoft 服务器之间提供链接，并且使用AD域成员建立适当的访问权限。Infoblox IPAM WinConnect 连接器允许用户在只读的模式下配置，这些用户想提供集中的数据监控但又不想在用于 WinConnect 的 Infoblox IPAM的图形用户界面中做的任何工作改变 Microsoft DNS 和 DHCP 服务中的配置。

Infoblox IPAM WinConnect 提供功能强大的命令行界面（CLI），允许手动或编程方式来访问第三方应用程序的所有的命令和数据。

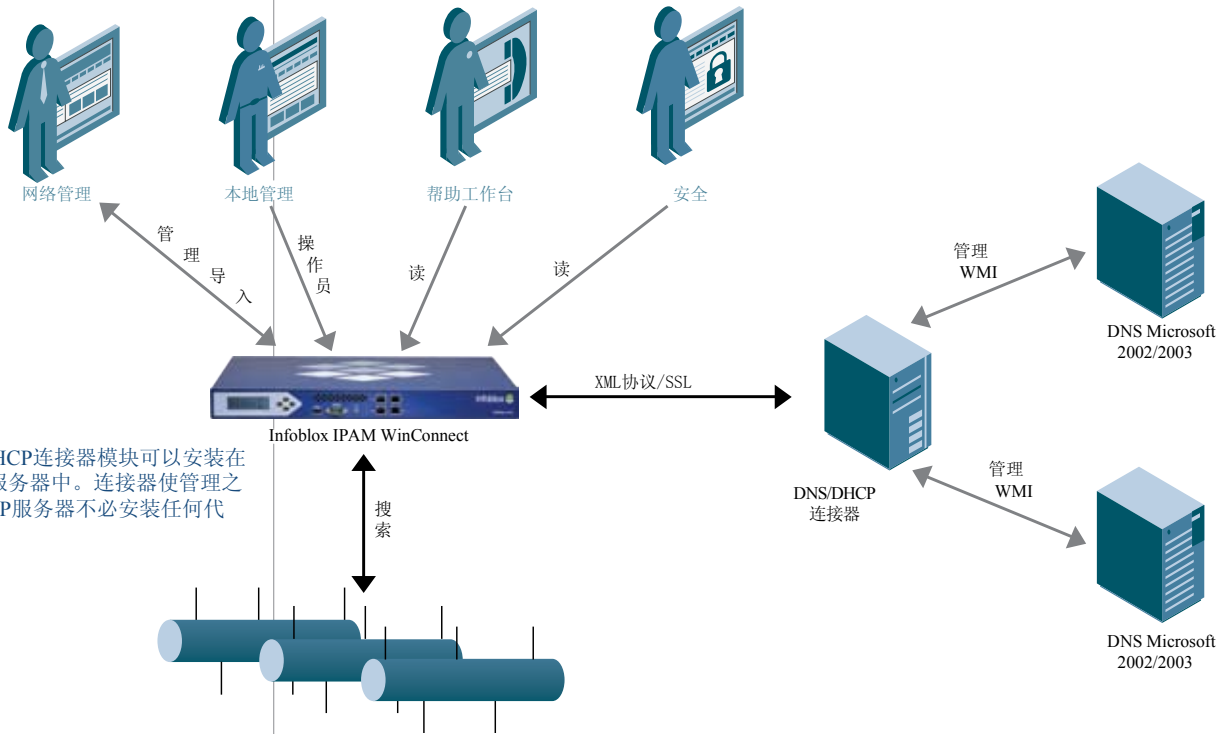


图 4. DNS/DHCP连接器模块可以安装在任何Windows服务器中。连接器使管理之下的DNS/DHCP服务器不必安装任何代理软件。

### 主要的体系结构的优势:

- 一个连接器可以管理15个服务器，可以安装多个连接器。
- 在一个AD域中管理一个DNS服务器就够了，不用全部管理。
- 搜索功能会注册DNS/DHCP遗漏的IP地址。

## 体系结构 - Infoblox IPAM WinConnect平台

Infoblox平台	基本容量	最大容量
Infoblox-250	500个活动IP地址	2,000个活动IP地址
Infoblox-550	2,000个活动IP地址	5,000个活动IP地址
Infoblox-1050	5,000个活动IP地址	30,000个活动IP地址
Infoblox-1550	10,000个活动IP地址	100,000个活动IP地址
Infoblox-1552	10,000个活动IP地址	100,000个活动IP地址

## 体系结构 - 兼容DNS/DHCP服务器

平台

Microsoft Windows 2000 操作系统

Microsoft Windows 2003 操作系统

## Infoblox IPAM WinConnect 组件

Infoblox IPAM WinConnect IP 管理器	<ul style="list-style-type: none"> <li>子网分配</li> <li>IP地址分配</li> <li>IP地址配置</li> </ul>
Infoblox IPAM WinConnect Core	<ul style="list-style-type: none"> <li>数据库</li> <li>用户管理</li> <li>命令行界面</li> <li>自动搜索</li> </ul>
Infoblox IPAM WinConnect 报表	<ul style="list-style-type: none"> <li>IP 汇总</li> <li>导出为CSV文件</li> <li>用户自定义报表;</li> <li>安全报告</li> </ul>
Infoblox IPAM WinConnect DNS/DHCP管理器	<ul style="list-style-type: none"> <li>从DHCP服务器中提取IP信息</li> <li>从DNS服务器中提取IP信息</li> <li>配置DHCP服务器、选项和池</li> <li>配置DNS服务器、选项和区</li> </ul>
Infoblox IPAM WinConnect 监控	<ul style="list-style-type: none"> <li>远程DNS/DHCP服务的状态</li> </ul>

## Infoblox 产品质保与服务声明

标准的硬件质保期为一年。系统软件的质保期为90天，软件符合声明规范。可选的、扩展硬件和软件质保声明的服务产品也是可获得的。推荐使用可选产品，以确保设备得到最新的软件功能升级，从而保证系统的安全性和可用性。Infoblox 同时提供专业的服务和培训课程。此文档内容若有变更，恕不另行通知。Infoblox 有限公司不在此文档中的错误负责。