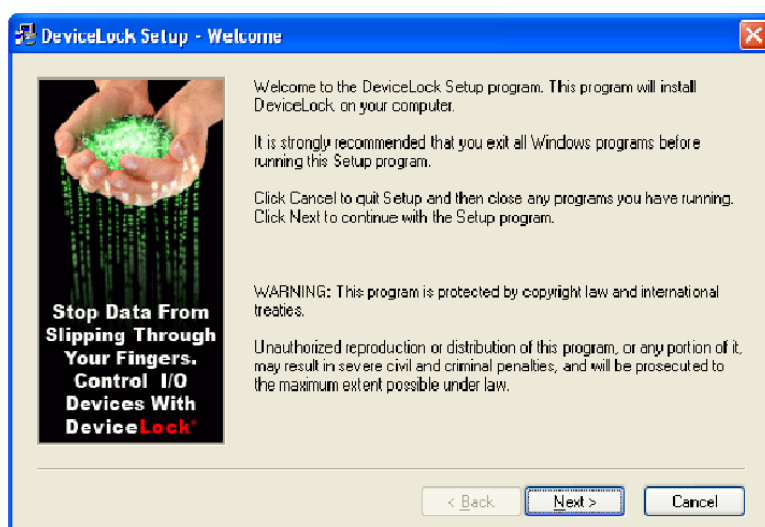


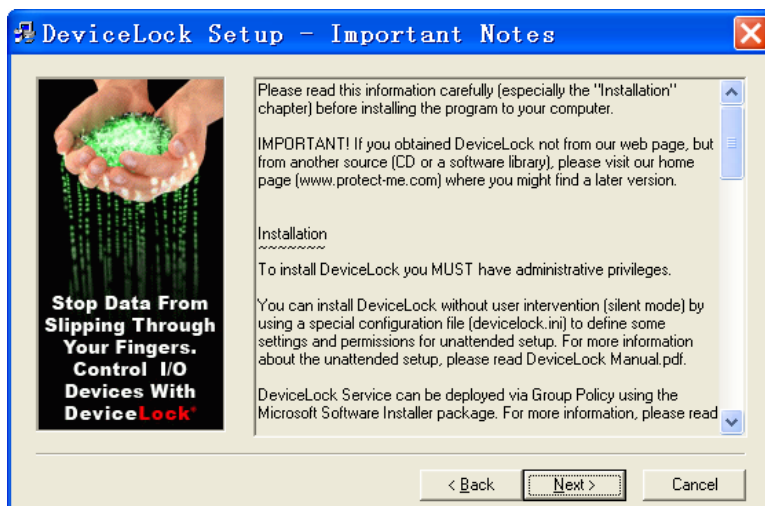
如何安装/升级DeviceLock服务器

DeviceLock 的安装或升级，分为二个部份，一为服务器端安装或升级，另一个为用户端(Agent)的安装或升级，本文件仍描述 *服务器端安装或升级*，若是用户端，请参考另一份文件。要进行服务器端的安装或升级，必须通过执行安装程序 `setup.exe` 来进行。

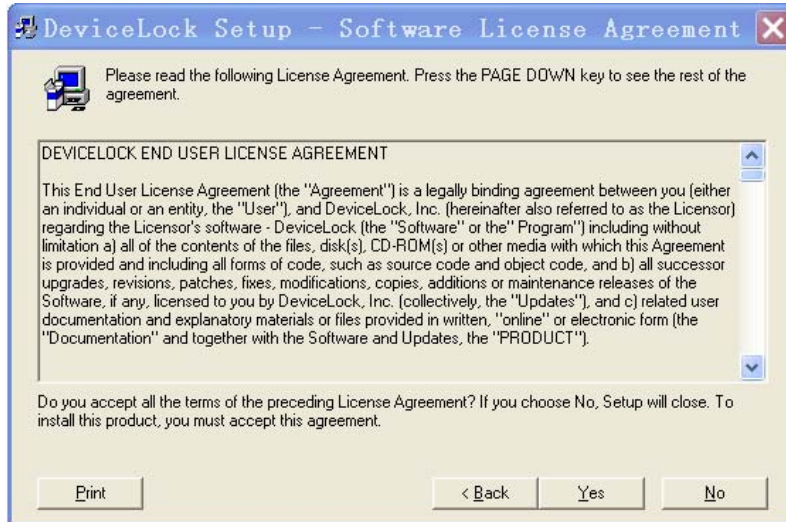
1. 运行 `setup.exe` 后，第一个画面就是版权信息的提示，直接按【Next】。



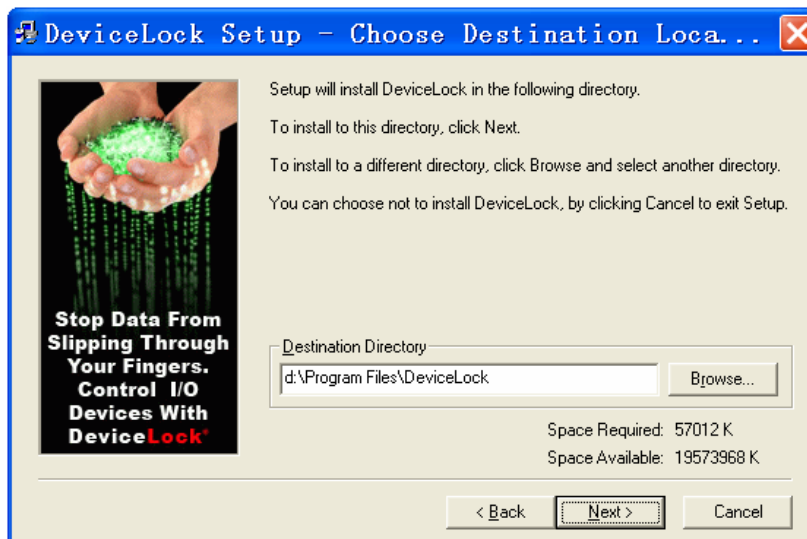
2. 此画面为主要功能和安装要求提示，直接按【Next】。



3. 此画面为软件使用许可协议，请按【Yes】按钮，按【No】的话就终止安装了。



4. 接下来要选择安装路径，若之前已安装过 DeviceLock，则默认路径就是以前的路径，否则就是 C:\Program Files\Devicelock，你也可以按【Browse...】指定目录，然后按【Next】继续。

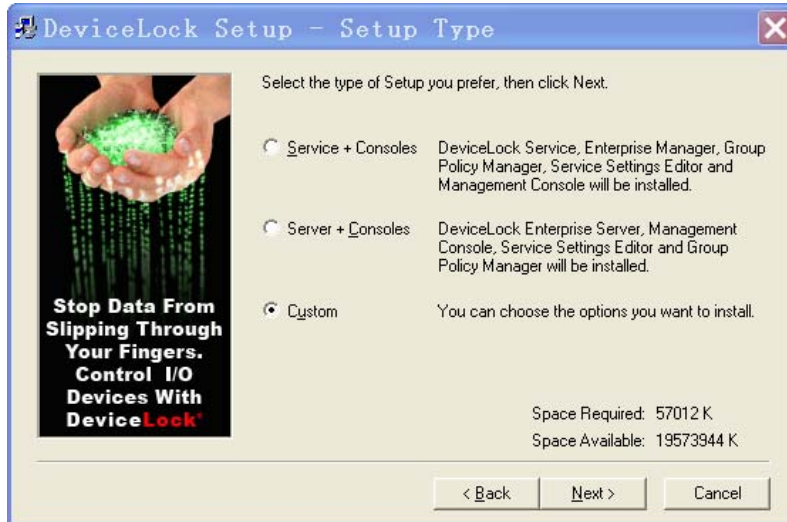


5. 接下来，这一步比较重要，是选择安装模式，就是要选取你所要安装的模块。

- Service + Consoles 是安装 DeviceLock Service(客户端)和控制台，
- Server + Consoles 是安装服务器和控制台，

- Custom 是自定义要安装的模块。

可以视自己的需要安装。为了看到所有选项我们选 Custom，再按【Next】。



6. 这个画面我们可以看到所有的安装选项，选中某一个选项，下面的 Description 里面会显示相关的信息。

- DeviceLock Service 就是客户端(Agent)选中它就会在本机安装 Agent。
- DeviceLock Enterprise Server ， 即是否安装 DeviceLock 企业服务器(需搭配 SQL Server)。
- Consoles 就是管理控制台(DeviceLock Management Console)
- DeviceLock Manual， 就是 pdf 的帮助手册。

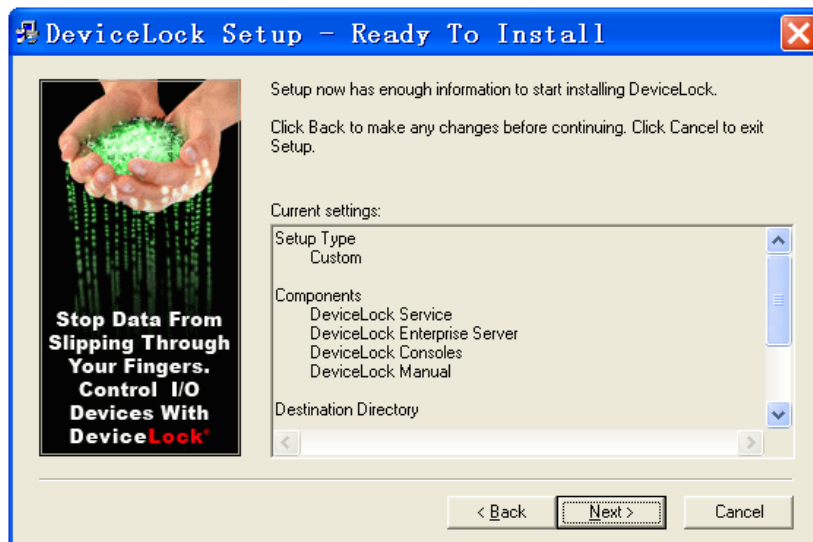
由于我们安装的是服务器，所以这里我们全部选中再按【Next】。



7. 接下来要我们选择菜单的位置，可以自己修改，也可以使用默认值。点【Next】。



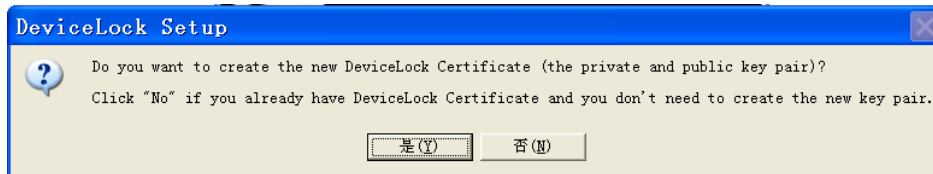
8. 接下来就是确认一下你的设定.直接按【Next】。



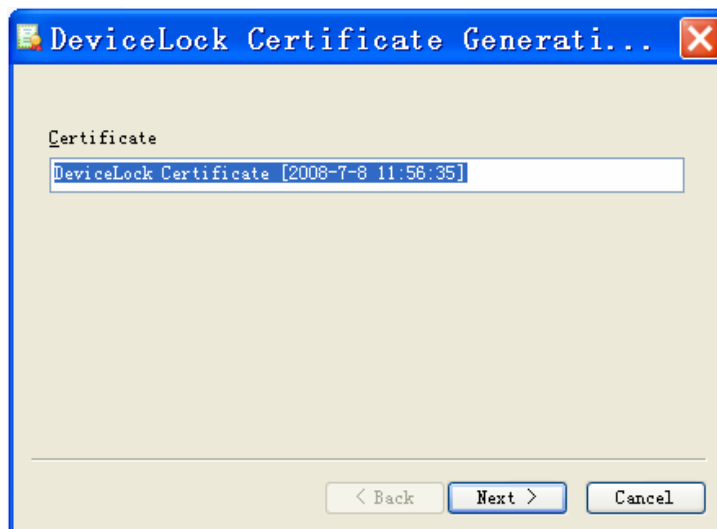
9. 安装程序开始拷贝文件，显示拷贝文件的画面。



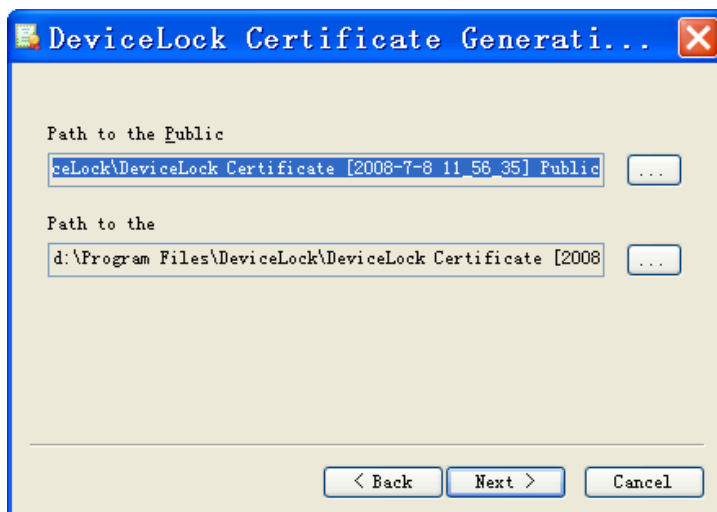
10. 文件拷贝好之后还要做一些设置。这一步是问你要不要生成证书，证书是用于客户端和服务端端的身分验证，点选【是】就是要马上产生证书，也可以按【否】以后再生成。首次安装选【是】，升级就按【否】。



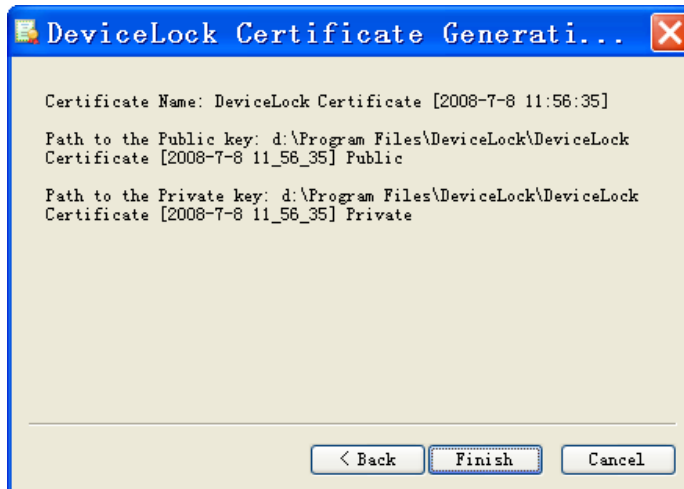
11. 接下来是生成和保存证书，首先你要给此证书一个名称，默认是 DeviceLock Certificate 加上具体的日期和时间，建议你填写一个易于辨视的证书名称。填好之后点【Next】。



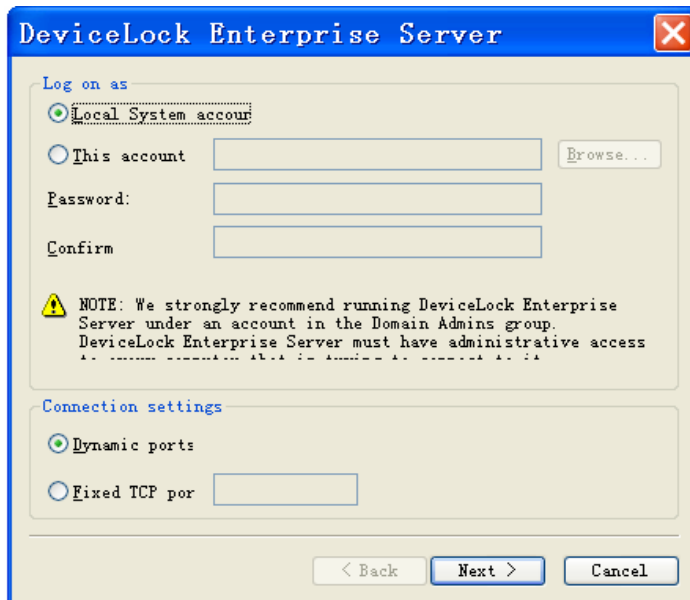
12. 接下来选择保存证书的路径，默认是在安装目录下面，可以按【...】浏览到其他目录。设置好之后点选【Next】。



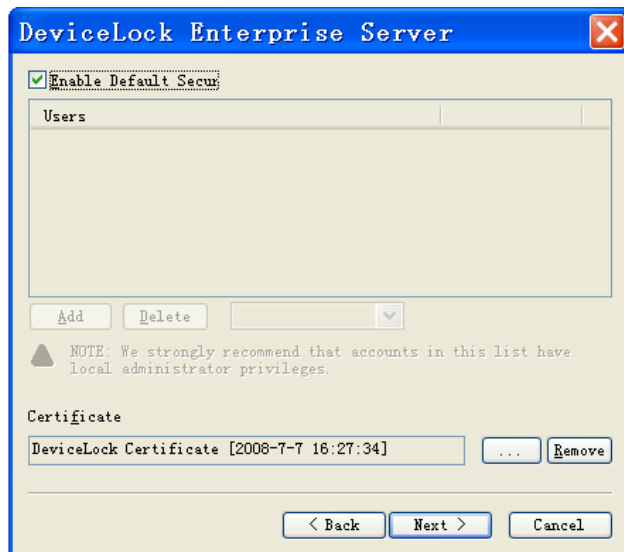
13. 这步乃显示你所产生的新凭证所存放的路径，接下来我们点点【Finish】。



14. 安装程序继续拷贝文件，期间要设置企业服务器运行模式。可以使用域帐户或者本地帐户运行推荐使用域管理员帐号运行。服务器端口可以是随机端口或者是指定 TCP 端口，如果有防火墙就需要指定端口以便配置和管理。设置好后点【Next】。



15. 接下来是选择安全设置和证书。“Enable Default Security”是指若具有本地管理员的权限，则也具有 DeviceLock 管理员的权限，不启用这个选项的话，就是要直接指名哪个群组/用户才具有 DeviceLock 管理员的权限。证书会从上面生成的画面带过来。也可以自己点【...】定位到以前保存的证书地址。设置好后请点选【Next】。



16. 由于没有 Licence，安装程序提示使用的是试用版本.有 License 的话可以点【Load License(s)】导入采权文件(License file)，接下来点选【Next】。

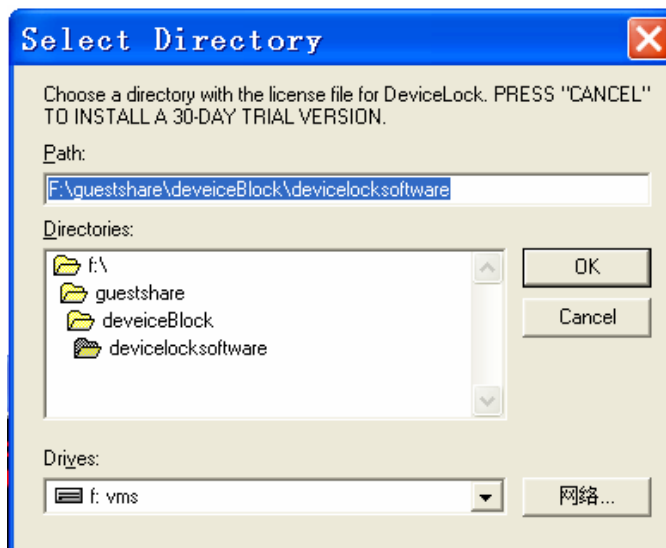


17. 接下来是设定数据库参数和 Shadow 文件在服务器上的保存目录。数据库名称和 SQL Server 所在处一定要输入，有关数据库认证，你可使用 Windows 整合认证或是 SQL 认证。Shadow 文件推荐不要保存到 SQL 数据库中，请浏览选中一个有较大空间的目录。然后按【Next】。

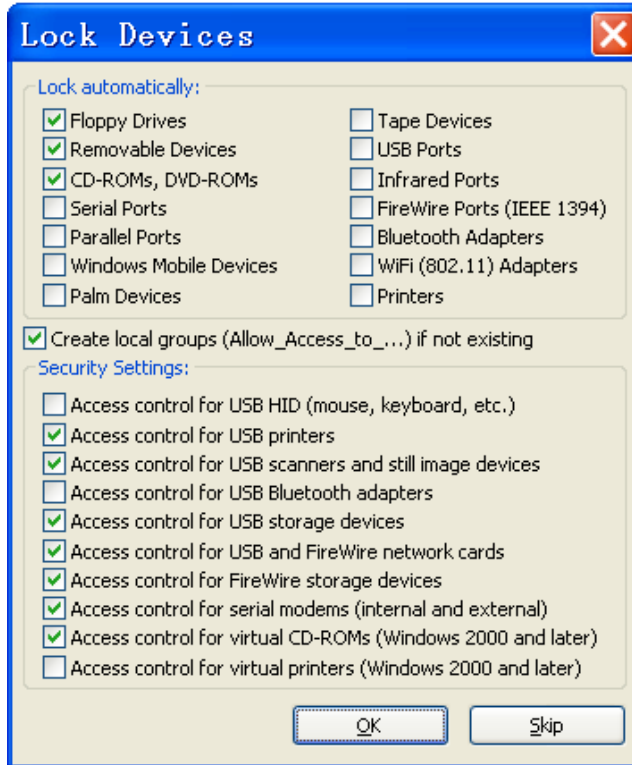


18. 接下来会进行行数据库连络、创建/更新数据库内容，若成功之后请点选【Finish】按钮。

19. 然后安装程寻找 License file。请指定 License file 所存放目录，若没有 License file 就点选【Cancel】，以试用版模式来运行。



20. 这一步就是设定你的默认政策，你可勾选需要控制的设备。你可在此时设定 DeviceLock 政策设定，但我们建议你完装完毕之後，再统一透过 DeviceLock 管理工具来进行政策设定，因此，此画面建议点选【Skip】。



21. 设置完毕管理的设备之后就安装完成了。出现一个提示画面，有一个打开 DeviceLock 主页的选项，可以直接点【Close】按钮就可以了。

