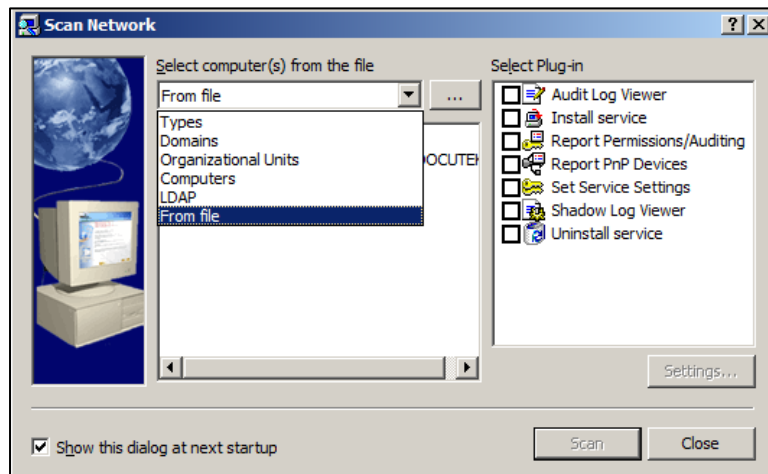


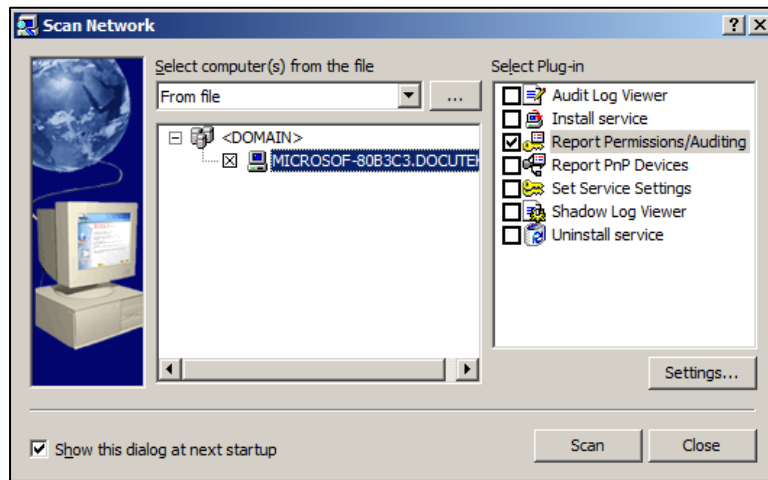
使用DeviceLock Enterprise Manager 读取用户设定

DeviceLock Enterprise Manager 主要用途为同时针对多台电脑执行同一个动作，例如：同时针对多台电脑派行 DeviceLock 软件派送或策略派送。在本文件中，乃描述如何透过 DeviceLock Enterprise Manager 来查看用户端的策略设定(透过 DeviceLock Management Console 也可查看用户端设定，只是二者显示机制不同)。下面是具体的操作过程：

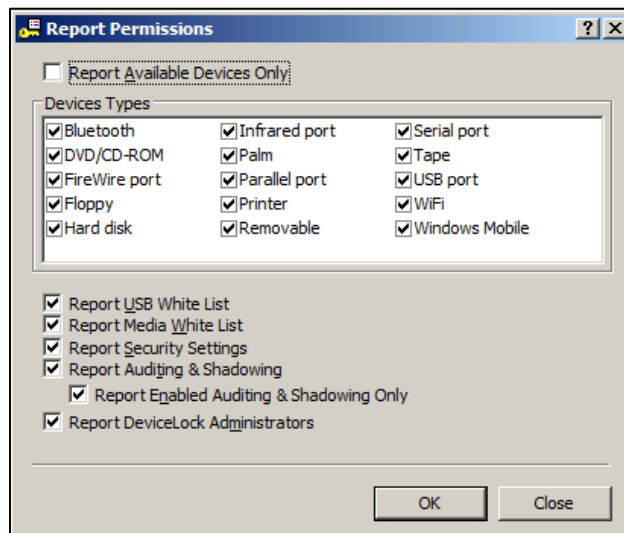
1. 先新建一个文本文档，该文档中输入你所要查看的电脑名称，你可输入多台电脑名称(一行一笔)。
2. 管理员打开【开始菜单 => 程序 => DeviceLock => DeviceLock Enterprise Manager】，在 Scan Network 画面中请选择【From file】，并点击其右边的 [...] 按钮，接著选择刚才所建立的电脑列表文档。



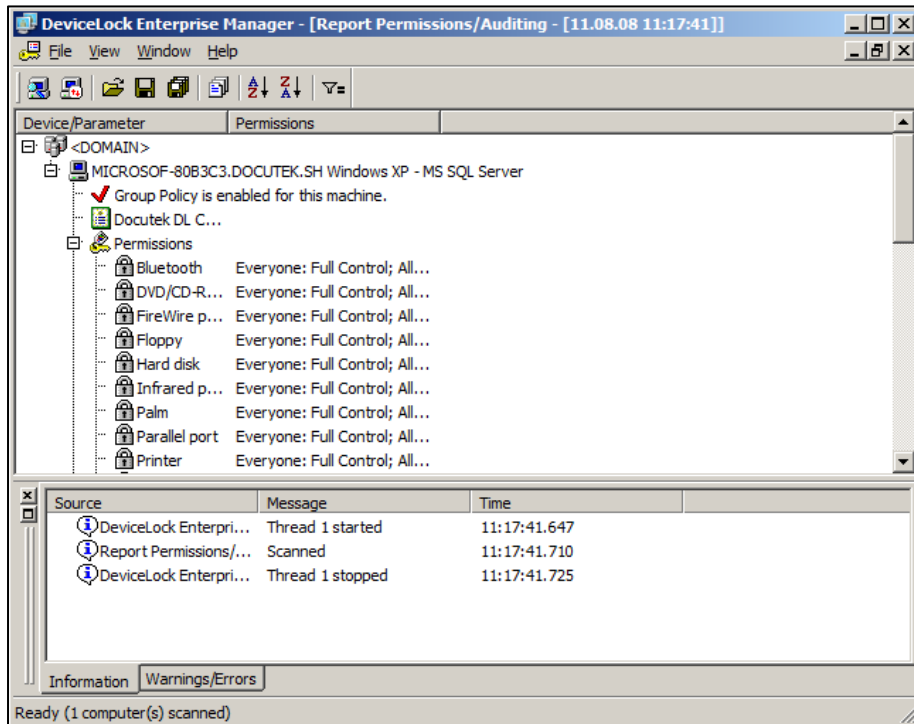
3. 在读入该文档後，其电脑列表中即会显示该文档中的电脑列表，请先在左边画面中勾选待会要查看的电脑；接著在右边点选第三项【Report Permissions/Auditing】，并点击其下的【Settings...】按钮。



在【Settings...】的画面中，除了第一项 Report Available Devices Only 不要勾选外，其余全部勾选，并按下【OK】键回到原本 Scan Network 画面，并在该画面中按下【Scan】键至用户端读取策略设定。



4. 接著就可得到如下图的结果。有一点必须注意的是，此结果是即时至用户端读取其设定，若用户端电脑没有开关机或联机，你是无法获取其结果的。



5. 你可按下 **Save** 键，将该结果储存下来(建议储存成至*.anm 格式)。若你有 DeviceLock 策略问题与我们讨论时，可将此*.anm 档案寄给我们参考。

